

# DOSSIER PARTENARIAT



**ASSOCIATION DES ÉTABLISSEMENTS SPORTIFS**

A white line-art illustration of two hands shaking, symbolizing a partnership, set against the dark blue background.

**RELAY** for our  
**PARTNERS**

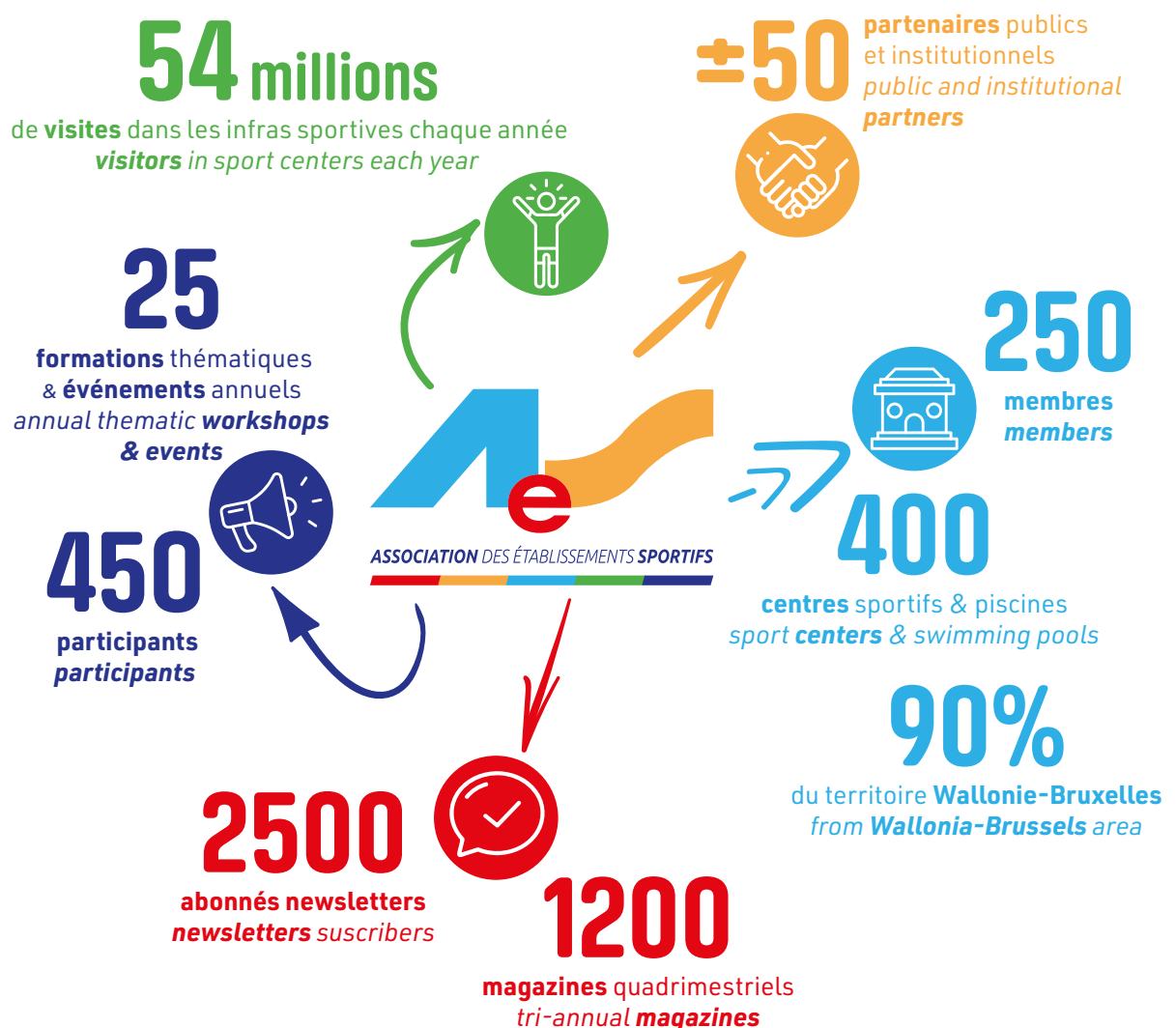
# DEVENONS partenaires !

*L'AES pour Association des Établissements Sportifs, est une A.S.B.L. dont le rôle essentiel est de regrouper, de représenter et de défendre les intérêts des Centres Sportifs des régions wallonne et bruxelloise.*

Actuellement, ses 250 membres représentent plus de 400 centres sportifs et aquatiques, couvrant ainsi l'ensemble du territoire wallon et bruxellois.

Notre public cible se répartit entre :

- **Directeurs** et gestionnaires d'établissements sportifs
- **Membres du personnel** d'établissements sportifs
- **Échevins** des Sports et des Travaux
- **Bourgmestres**
- **Sociétés** actives dans le domaine des équipements sportifs
- **Partenaires institutionnels** sportifs (Adeps, Infrasports, etc.)





## NOS MISSIONS

Au travers de formations et d'une équipe de professionnels, l'AES dispense quotidiennement des conseils en gestion d'infrastructures sportives dans divers domaines : **technique, sécurité, juridique, subventions, législation, matières sociales, reconnaissance** et également la recherche de partenaires ou fournisseurs actifs dans le milieu sportif.

👍 *L'AES peut donc vous permettre d'accroître votre visibilité auprès des acteurs du monde sportif.*

Nous avons ainsi développé différents outils pour former et informer au mieux nos membres afin de les aider à améliorer la gestion de leurs infrastructures sportives : **revues, formations, newsletters, colloques et séminaires, site internet, voyages d'études...**

Nous vous proposons une réelle relation de partenariat où l'AES se pose en tant qu'intermédiaire entre les centres sportifs et les sociétés commerciales.

### DES QUESTIONS ?

Association des Établissements Sportifs ASBL

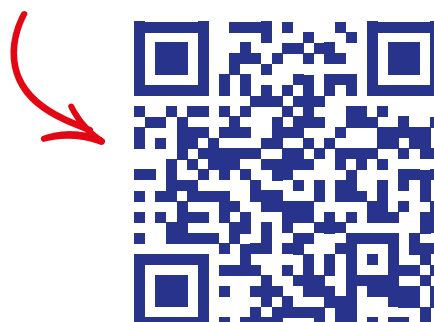
Allée du Bol d'Air 13 - B-4031 Angleur (Belgique)

Tél. +32 4 336 82 20

[partenaire@aes-aisf.be](mailto:partenaire@aes-aisf.be)

[www.aes-aisf.be/partenaire](http://www.aes-aisf.be/partenaire)

**VISITEZ NOTRE PAGE WEB**



# LA FORMULE DE BASE INDISPENSABLE

# welcome pack

*Notre pack de base pour devenir partenaire. Il comprend les avantages suivants, qui peuvent être complétés « à la carte ».*

## **PARTICIPATION À LA « JOURNÉE DES PARTENAIRES »**

Moment de rencontre entre nos membres et nos partenaires. À l'occasion de cette journée dédiée aux échanges commerciaux, vous bénéficiez d'un stand dans l'espace de réseautage pour présenter vos produits, services, innovations... Nos membres (directeurs, gestionnaires et décideurs au niveau des centres sportifs) y sont conviés gratuitement. Ils viennent y trouver une information technique de qualité et rencontrer des partenaires potentiels pour leurs prochains chantiers et réalisations de projets divers.

## **VISIBILITÉ DANS NOS MAGAZINES**

Votre logo et votre texte de présentation sont placés, par ordre alphabétique avec la totalité de nos partenaires, à la fin de chaque magazine.

## **VISIBILITÉ DANS NOS NEWSLETTERS**

Votre logo est placé, avec celui de tous nos partenaires, dans le « footer » (banner de bas de page) de nos newsletters. Nous diffusons aux alentours de 24 newsletters par an.

## **VISIBILITÉ SUR NOTRE SITE WEB**

Votre logo, votre texte de présentation et un lien vers votre site internet sont repris dans notre rubrique « partenaires ».

## **RÉFÉRENCIEMENT DANS NOTRE CATALOGUE « #PARTENAIRES AES »**

Édité au moment de notre premier événement de l'année et distribué lors de chacun d'entre eux que vous y soyez présent ou non. Nos partenaires s'y trouvent regroupés par secteur d'activités avec logo, texte de présentation et coordonnées complètes.

## **RÉFÉRENCIEMENT DANS NOTRE BASE DE DONNÉES**

Nous communiquons vos coordonnées à tout membre nous sollicitant pour une demande de renseignements. En parallèle, nous vous tenons au courant lorsque nous transmettons vos coordonnées à un centre sportif.



<b>UN AN, DE JANVIER À DÉCEMBRE.....</b>	<b>1 000,00 €</b>
------------------------------------------	-------------------

Il est possible d'y adhérer en cours d'année au prix de **100 €/mois restants jusqu'en décembre**. Dans ce cas, il prend cours au 1<sup>er</sup> du mois de la signature du bon de commande.

À partir du 1<sup>er</sup> septembre, le *Welcome Pack* peut être pris à condition de s'engager directement pour l'année suivante, en payant 1 an (1 000,00 €) et le prorata jusqu'au 31 décembre de l'année en cours.

**→ BON DE COMMANDE EN FIN DE DOSSIER**







## SELON LES BESOINS DE CHACUN à la carte

*Que vous deveniez partenaire en souscrivant au Welcome Pack ou non, l'AES met à votre disposition plusieurs outils de diffusion.*

### **AES MAGAZINE**

L'AES Magazine est édité en version papier 3 fois par an à 1 200 exemplaires. Au format A4, il comporte aux alentours de 60 pages. Il est également accessible en version numérique.

Il est distribué gratuitement à tous les centres sportifs et piscines francophones et germanophones ainsi qu'à tous les bourgmestres et échevins des sports des communes wallonnes et bruxelloises et aux principaux représentants du secteur sportif en Fédération Wallonie-Bruxelles.

👍 *Que vous cherchiez à communiquer auprès des gestionnaires d'infrastructures sportives et/ou des décideurs politiques, l'AES Magazine est **LE** support incontournable.*

Les articles rédigés par les conseillers de l'AES mais également par des professionnels et des gens de terrain s'articulent autour des thèmes suivants : les actualités, les centres sportifs (présentation et fiche technique), la technique (équipements et bon fonctionnement des centres sportifs), le sport et la santé (bienfaits et contre-indications de la pratique sportive), le dossier juridique (comprendre et suivre l'évolution de la législation et des matières sociales), le portrait (présentation d'un administrateur, un sportif, un acteur du monde du sport...). Le magazine se construit toujours autour d'un dossier thématique précis.

La mise en page et l'impression sont toujours à la pointe grâce à une réflexion permanente menée par nos graphistes. L'AES offre donc à votre entreprise un support irréprochable pour l'image et la qualité de vos services et de vos produits.

Pour encore renforcer sa visibilité, votre publicité pourra être placée stratégiquement en deuxième, troisième ou quatrième de couverture (moyennant supplément et disponibilité).

La gratuité de sa diffusion, son public ciblé, le contenu de son rédactionnel et la qualité de sa fabrication, font de l'AES Magazine le lien indispensable entre vos activités et vos clients potentiels.



## Votre publicité dans le magazine

### SPÉCIFICITÉS TECHNIQUES

- 📁 **Dimensions** : 1 page : format A4 avec bords perdus de 5 mm soit 220 x 307 mm  
1/2 page : format A5 avec bords perdus de 5 mm soit 220 x 158 mm
- 📁 **À fournir** : fichier PDF haute définition aux dimensions reprises selon format.
- 📁 **Délai** : il vous est loisible de changer de publicité dans chacun des numéros du magazine, tant que les conditions ci-dessus sont respectées. Elle devra nous parvenir, au plus tard, un mois avant la parution de la revue.
- 📁 **Envoi** : par e-mail : [partenaire@aes-aisf.be](mailto:partenaire@aes-aisf.be) (maximum 15 Mo par e-mail)  
Par *Wetransfer* en informant préalablement notre service communication.

## Votre publi-redactionnel dans le magazine

Vous nous fournissez la matière brute (textes et visuels) et nous nous chargeons de la mise en page. Le calendrier est à discuter selon disponibilités.

### SPÉCIFICITÉS TECHNIQUES

- 📁 **Volume** : 1 page = 2 500 signes espaces compris + visuels  
2 pages = 5 000 signes espaces compris + visuels
- 📁 **À fournir** : fichier Word + visuels séparés au format JPEG.
- 📁 **Délai** : un mois avant la date prévue de diffusion.
- 📁 **Envoi** : par e-mail : [partenaire@aes-aisf.be](mailto:partenaire@aes-aisf.be)  
ou par *Wetransfer* en informant préalablement notre service communication.

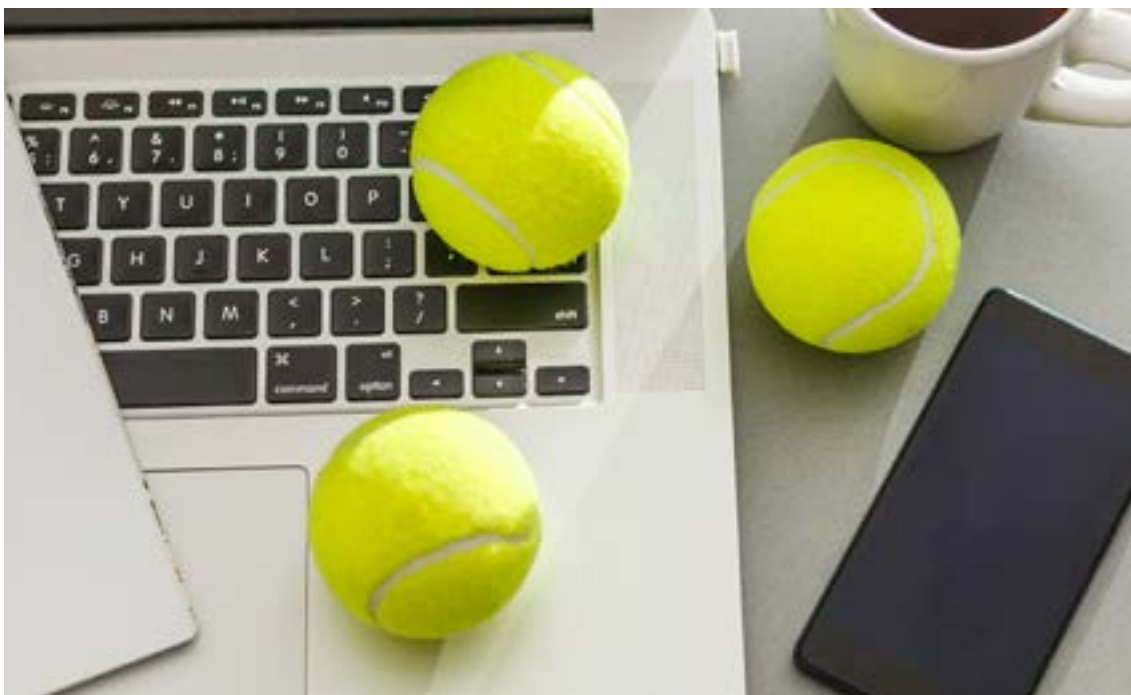
**PUBLICITÉ UNE DEMI PAGE (TROIS PARUTIONS)..... À PARTIR DE 800,00 €**

**PUBLICITÉ UNE PAGE (TROIS PARUTIONS) ..... À PARTIR DE 1 500,00 €**

**PUBLI-RÉDACTIONNEL 1 PAGE (PAR PARUTION) ..... À PARTIR DE 500,00 €**

**PUBLI-RÉDACTIONNEL 2 PAGES (PAR PARUTION) ..... À PARTIR DE 750,00 €**

**→ BON DE COMMANDE EN FIN DE DOSSIER**



## NEWSLETTERS

L'AES diffuse aux alentours de 24 newsletters par an : elles traitent les sujets d'actualité liés de près ou de loin au secteur sportif.

👍 *Actuellement, nous référençons près de 2 500 adresses.*

Les newsletters sont envoyées à nos membres (centres sportifs, bourgmestres, échevins des sports...) ainsi qu'à toute personne qui s'inscrit gratuitement pour en bénéficier.

Afin de toucher vos clients potentiels, nous vous proposons deux types d'insertions publicitaires d'un banner aux couleurs de votre entreprise, pendant tout un mois.

Cette offre est exclusivement réservée à nos partenaires ayant souscrit au *Welcome pack*.

### « Header »

Le header n'est ni plus ni moins que le haut de la page. Il s'agit d'un emplacement de choix puisque c'est la première chose que le lecteur voit !

### « Footer »

Il s'agit, ici, d'un banner personnalisé placé avant le pied de page qui reprend le logo de tous les partenaires. Ce n'est pas un endroit à négliger, puisque proche des coordonnées complètes de l'AES que les abonnés sont toujours curieux de consulter.

### SPÉCIFICITÉS TECHNIQUES

- 👍 **Dimensions** : 1200 x 300 pixels  
(header et/ou footer)
- 👍 **À fournir** : fichier JPEG ou PNG  
aux dimensions.
- 👍 **Délai** : 10 jours ouvrables avant la date  
prévue de diffusion.
- 👍 **Envoi** : partenaire@aes-aisf.be

**HEADER (PAR MOIS) ..... 450,00 €**

**FOOTER (PAR MOIS) ..... 300,00 €**

**→ BON DE COMMANDE  
EN FIN DE DOSSIER**



## PUBLI-RÉDACTIONNELS DIGITAUX

Nous vous offrons la possibilité d'envoyer un publi-rédactionnel digital via un e-mailing exclusif adressé à tous nos membres (centres sportifs, bourgmestres, échevins des sports...) ainsi que toute personne qui désire s'inscrire gratuitement pour bénéficier de nos newsletters.

L'objectif est de promouvoir votre entreprise sans confronter le lecteur à une publicité directe.

👍 *L'opportunité de diffuser un article informatif et engageant tout en mettant en valeur vos produits et services de manière subtile et naturelle.*

Vous fournissez la matière brute : article rédigé par votre entreprise en vue de faire la promotion plus ou moins directe de vos produits et services ainsi que le(s) visuel(s) que vous aurez choisi(s). Nous nous chargerons alors de la mise en page afin que votre article s'intègre à notre contenu éditorial.

### SPÉCIFICITÉS TECHNIQUES

- 👍 **Volume** : 1 500 signes espaces compris + visuels.
- 👍 **À fournir** : fichier Word + visuels séparés au format JPEG.
- 👍 **Délai** : 10 jours ouvrables avant la date prévue de diffusion.
- 👍 **Envoi** : partenaire@aes-aisf.be ou par *Wetransfer* en informant préalablement notre service communication.



**PUBLI-RÉDACTIONNEL DIGITAL (PAR PARUTION)..... À PARTIR DE 500,00 €**

**→ BON DE COMMANDE EN FIN DE DOSSIER**

## WEBINAIRES

Vous voulez organiser un événement numérique ? L'AES met ses canaux de communication à votre disposition pour en faire la promotion auprès de ses membres.

Nous nous chargeons d'organiser pour vous la mise en place de votre webinaire. Nous diffuserons l'information, gérerons les inscriptions et assurerons la gestion technique de celui-ci.

D'une durée moyenne de 90 minutes (adaptable), le webinaire peut être une séance d'information, une formation, un atelier, une simple présentation vidéo, voire un séminaire.

Il est diffusé en ligne via une plateforme dédiée et permet, évidemment, une interactivité entre l'orateur et les participants.

👍 *Le webinaire fait partie des outils, à présent incontournables pour communiquer avec vos clients potentiels et attirer de nouveaux prospects.*

**WEBINAIRE ..... À PARTIR DE 500,00 €**

**→ BON DE COMMANDE EN FIN DE DOSSIER**

## INSIDE ON SITE

👍 *Quoi de mieux que de recevoir vos clients potentiels chez vous ?*

Vous voulez organiser une journée technique, une visite de votre société, usine, laboratoire, le lancement d'un nouveau produit... L'AES vous propose de vous inscrire dans son programme de visites d'entreprises, baptisé *Inside on site*. Nous mettons nos canaux de communication à votre disposition pour en faire la promotion auprès de nos membres, nous gérons la communication et la gestion des inscriptions. Vous vous chargez de l'organisation pratique sur place.

Cette offre est exclusivement réservée à nos partenaires ayant souscrit au *Welcome Pack*.



**INSIDE ON SITE (PAR VISITE) ..... À PARTIR DE 500,00 €**

**→ BON DE COMMANDE EN FIN DE DOSSIER**



## ÉVÉNEMENTS

L'AES organise divers événements tout au long de l'année (Assemblée générale, Journée des partenaires, Journée technique...). En souscrivant au *Welcome Pack*, vous êtes invité gratuitement à participer à la Journée des partenaires.

Nous vous donnons l'opportunité de prendre part à nos autres événements pour y rencontrer nos membres, peut-être futurs acheteurs.

**👍 Vous disposez d'un espace pour votre stand où présenter vos produits et services pendant les périodes de réseautage qui rythment la journée.**

Vous avez accès au repas (pour une personne) afin de partager un moment convivial avec vos clients potentiels et pouvoir mettre en avant les atouts de votre société de façon plus informelle et détendue.

En tant que partenaire AES ayant souscrit au *Welcome Pack*, nous vous proposons un abonnement unique à tous nos événements, quel que soit notre programme de l'année (minimum trois). Pour chaque événement, vous pouvez toujours réserver des repas supplémentaires si vous désirez augmenter votre prospection.

**ÉVÉNEMENT** (POSSIBILITÉ D'ABONNEMENT ANNUEL)..... À PARTIR DE **500,00 €**

**→ BON DE COMMANDE EN FIN DE DOSSIER**





# PROTECTION DES DONNÉES

## RESPONSABLE DU TRAITEMENT

**Association des Établissements Sportifs**  
**Représentée par Serge Mathonet, en sa qualité de Directeur**  
**Allée du Bol d'Air, 13/2 à 4031 Angleur**

L'AES a récolté des données personnelles via votre partenariat. Celles-ci sont enregistrées dans un fichier informatisé au sein de l'association. En dehors des cas énoncés ci-dessous, l'AES s'engage à ne pas vendre, louer, céder ni donner accès à vos données sans votre consentement préalable à des tiers, à moins d'y être contraint en raison d'une obligation légale.

Si l'AES décide d'utiliser les données en vue d'une autre finalité que celle initialement prévue, elle doit en informer la personne concernée.

DONNÉES	Nom, prénom
	Fonction
	E-mail
	Téléphone professionnel
	Adresse e-mail professionnelle
FINALITÉ	Facturation
	Assurer le suivi du partenariat entre l'AES et la société
	Assurer le traitement des inscriptions
BASE JURIDIQUE	Contrat
DESTINATAIRES	Les membres du personnel de l'AES
	Toute personne qui sollicite un renseignement commercial tel que prévu dans le partenariat
DURÉE DE CONSERVATION	Les données seront conservées durant la durée du partenariat
TRANSFERT VERS UN PAYS TIERS	Non

Le responsable du traitement est tenu de prendre les mesures techniques et organisationnelles appropriées afin de garantir la sécurité du traitement des données à caractère personnel.

Pendant cette période, nous mettons en place tous nos moyens afin d'assurer la confidentialité et la sécurité de vos données personnelles, de manière à empêcher leur endommagement, effacement ou accès par des tiers non autorisés.

Conformément au Règlement européen n° 2016/679/UE du 27 avril 2016 relatif à la protection des personnes physiques à l'égard du traitement de données à caractère personnel et à la libre circulation de ces données, vous bénéficiez d'un droit d'accès (art. 15 RGPD), de rectification (art. 16 RGPD), d'effacement de vos données (art. 17 RGPD), de limitation du traitement (art. 18 RGPD), à la portabilité des données (art. 20 RGPD), d'opposition (art. 21 & 22 RGPD) et un droit d'introduire une réclamation (art. 77 RGPD).





## CONDITIONS GÉNÉRALES DE VENTE

1. Toutes nos factures sont payables uniquement sur notre compte bancaire, ouvert au nom de l'ASBL Association des Établissements Sportifs.  
Nos coordonnées bancaires IBAN : BE33 0680 7879 5046 - BIC : GKCCBEBB
2. Nos prix s'entendent hors TVA.
3. Toute facture est contestable dans les 10 jours ouvrables.
4. Sauf conditions particulières, toutes les factures sont payables à 30 jours calendrier après la date de facturation.
5. Toute absence de paiement, intégrale ou partielle, plus de trente jours après l'échéance visée, fera courir de plein droit un intérêt moratoire de 10 % l'an.
6. En cas de litige, seuls les tribunaux de Liège sont compétents.
7. **Reconduction tacite du Welcome Pack** : ce contrat est conclu jusqu'au 31 décembre de l'année en cours. Il se poursuivra ensuite par tacite reconduction par période d'un an, sauf dénonciation par l'une des parties en respectant un préavis de 2 mois avant la fin de la période en cours, notifiée par e-mail à l'adresse [partenaire@aes-aisf.be](mailto:partenaire@aes-aisf.be).

### A NOUS FOURNIR À LA SIGNATURE DU BON DE COMMANDE

#### LOGO

Minimum 600x600 Pixels (JPEG, PNG, TIFF, PSD) ou vectoriel (eps, ai).

#### TEXTE DE PRÉSENTATION

400 caractères maximum (espaces compris).

Vous pouvez changer ces éléments à tout moment en nous transmettant vos modifications par e-mail avec date de prise d'effet.

# CONVENTION DE PARTENARIAT

À ENVOYER PAR COURRIER OU PAR E-MAIL À LAES (ALLÉE DU BOL-D'AIR 13, B-4031 ANGLEUR - PARTENAIRE@AES-AISF.BE)

## COORDONNÉES

### Je soussigné-e

NOM Prénom.....

Fonction..... E-mail.....

Dûment mandaté-e par la société .....

TVA .....

Adresse.....

CP ..... Localité.....

Tél..... Web .....

**Choisis les formules cochées au ci-dessous pour un montant total de .....**

*Je reconnais avoir pris connaissance du tarif, des conditions générales de vente et des conditions de partenariat en vigueur et je m'engage à payer le montant des factures afférentes à ce partenariat dans les délais prévus. La facture sera établie dès réception du présent document dûment complété et signé.*

Fait à ..... le .....

Signature .....

## CATÉGORISATION

Merci de choisir sous quelle catégorie (**UNE SEULE**) vous désirez apparaître :

- |                                              |                                                             |                                                    |                                                      |
|----------------------------------------------|-------------------------------------------------------------|----------------------------------------------------|------------------------------------------------------|
| <input type="checkbox"/> Architecte          | <input type="checkbox"/> Équipement                         | <input type="checkbox"/> Lighting                  | <input type="checkbox"/> Terrains extérieurs         |
| <input type="checkbox"/> Énergies, isolation | <input type="checkbox"/> Gestion                            | <input type="checkbox"/> Piscines                  | <input type="checkbox"/> Traitement eau/air          |
| <input type="checkbox"/> Entretien           | <input type="checkbox"/> Logiciels, web<br>contrôle d'accès | <input type="checkbox"/> Revêtements<br>intérieurs | <input type="checkbox"/> Autre (précisez) :<br>..... |

Merci de nous donner 5 mots clés descriptifs de votre activité.

.....  
.....  
.....

## DONNÉES COMPLÉMENTAIRES - PERSONNE DE RÉFÉRENCE

### Responsable commercial

NOM Prénom.....

Mail..... Tél./GSM.....

### Responsable financier

NOM Prénom.....

Mail..... Tél./GSM.....

**Autre (précisez) :** .....

NOM Prénom.....

Mail..... Tél./GSM.....



# BON DE COMMANDE

WELCOME PACK		
<input type="checkbox"/>	Annuel (janvier à décembre)	1 000,00 €
<input type="checkbox"/>	Mensuel (mois restants jusqu'à décembre)	100,00 €/mois



À LA CARTE				TARIF PARTENAIRE (Welcome Pack)	TARIF NON-PARTENAIRE
<input type="checkbox"/>	<b>AES MAGAZINE</b> : publicité A5 - page intérieure aléatoire <i>Welcome pack : engagement pour les 3 parutions annuelles</i>			800,00 €/an (3 parutions)	800,00 €/parution
<input type="checkbox"/>	<b>AES MAGAZINE</b> : publicité A4 - page intérieure aléatoire <i>Welcome pack : engagement pour les 3 parutions annuelles</i>			1500,00 €/an (3 parutions)	1500,00 €/parution
<input type="checkbox"/>	<b>AES MAGAZINE</b> : supplément 2 <sup>e</sup> ou 3 <sup>e</sup> de couverture <i>les disponibilités sont attribuées dans l'ordre chronologique des réservations</i>			Supplément à la pub A4 : <b>+ 350,00 €/parution</b>	-
	<input type="checkbox"/> Quadri 1	<input type="checkbox"/> Quadri 2	<input type="checkbox"/> Quadri 3		
<input type="checkbox"/>	<b>AES MAGAZINE</b> : supplément - 4 <sup>e</sup> de couverture <i>les disponibilités sont attribuées dans l'ordre chronologique des réservations</i>			Supplément à la pub A4 : <b>+ 600,00 €/parution</b>	-
	<input type="checkbox"/> Quadri 1	<input type="checkbox"/> Quadri 2	<input type="checkbox"/> Quadri 3		
<input type="checkbox"/>	<b>AES MAGAZINE</b> : Publi-rédactionnel - 1 page A4			500,00 €/parution	900,00 €/parution
	<input type="checkbox"/> Quadri 1	<input type="checkbox"/> Quadri 2	<input type="checkbox"/> Quadri 3		
<input type="checkbox"/>	<b>AES MAGAZINE</b> : publi-rédactionnel - 2 pages A4			750,00 €/parution	1500,00 €/parution
	<input type="checkbox"/> Quadri 1	<input type="checkbox"/> Quadri 2	<input type="checkbox"/> Quadri 3		
<input type="checkbox"/>	<b>NEWSLETTER*</b> : header (bandeau exclusif en haut de la newsletter)			450,00 €/mois	-
<input type="checkbox"/>	<b>NEWSLETTER*</b> : footer (bandeau exclusif en bas de la newsletter)			300,00/mois	-
<input type="checkbox"/>	<b>MAILING*</b> : publi-rédactionnel digital			500,00 €	600,00 €
<input type="checkbox"/>	<b>WEBINAIRE*</b> : organisation AES - durée 1h30			500,00 €	1 000,00 €
<input type="checkbox"/>	<b>ÉVÉNEMENTS</b> : journée des Partenaires (un repas inclus)			Gratuit	600,00 €
<input type="checkbox"/>	<b>ÉVÉNEMENTS</b> : autres (Assemblée générale, journée technique...)			Abonnement pour tous : 500,00 €	600,00 €/événement
<input type="checkbox"/>	<b>ÉVÉNEMENTS</b> : repas supplémentaire			50,00 €	50,00 €
<input type="checkbox"/>	<b>INSIDE ON SITE*</b> : visite d'entreprise			500,00 €	-

\*Planification avec le pôle communication (partenaire@aes-aisf.be)

OFFRES SPÉCIALES PARTENAIRES (WELCOME PACK NÉCESSAIRE)				
	DESCRIPTIF	TOTAL	CADEAU	VALEUR
<input type="checkbox"/>	3 publicités A4, 4 <sup>e</sup> de couv.	3000,00 €	1 publi-rédactionnel 2 pages + 1 webinaire	1 250,00 €
<input type="checkbox"/>	3 publicités A4, 2 <sup>e</sup> ou 3 <sup>e</sup> de couv.	2 250,00 €	1 publi-rédactionnel 2 pages + 1 mailing digital	1250,00 €
<input type="checkbox"/>	3 publicités A4 dont une 4 <sup>e</sup> de couv.	1 800,00 €	1 publi-rédactionnel 2 pages	750,00 €
<input type="checkbox"/>	1 publi-rédactionnel 2 pages	500,00 €	1 header newsletter pour un mois	450,00 €

Le choix d'options à la carte est toujours possible en cours d'année en envoyant un e-mail à [partenaire@aes-aisf.be](mailto:partenaire@aes-aisf.be) pour mentionner les options désirées.

Veuillez lire le document « conditions générales de vente » page 14.

